



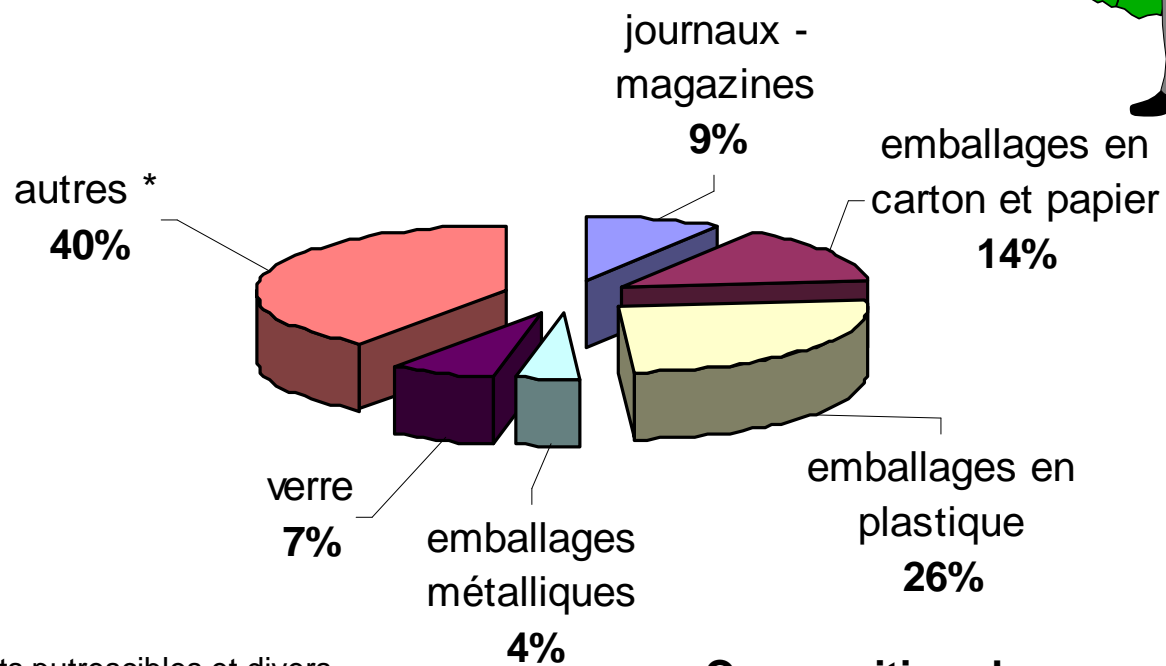
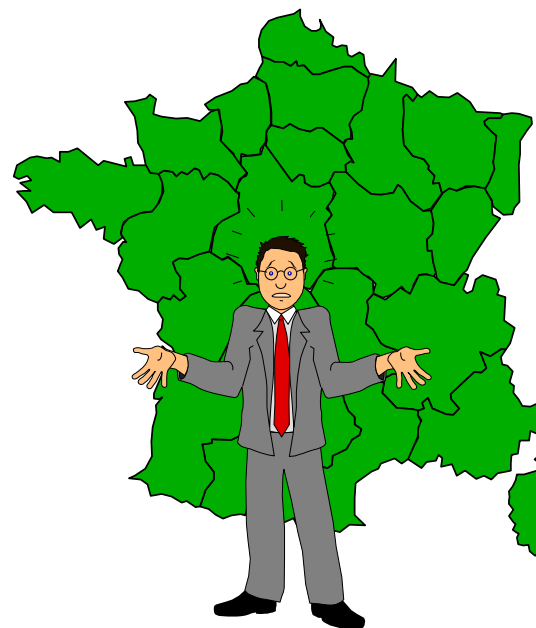
Réunion publique: Renaissance du Vieux Lyon

Réunion publique
jeudi 24 mai 2012

Le Chiffre :

= 1,2 kg/ jour / habitant

soit 438 kg/hab./an



* : déchets putrescibles et divers

**Composition de nos poubelles
(en volume)**



Les compétences du Grand Lyon

Le Grand Lyon est responsable de la collecte et de l'élimination des déchets ménagers et assimilés (collectes et traitement), produits par les 1 200 000 habitants des **58 communes** qui le composent.

3 flux collectés au porte à porte:

- **Ordures ménagères (OM)**
- **Emballages ménagers recyclables = collecte sélective**
- **Verre**

➤ Pour la collecte de vos déchets, vous devez utiliser :

- Le **bac vert** pour la collecte sélective,
- Le **bac gris** pour la collecte des ordures.



➤ Egalemeⁿt à votre service :

- Les silos à verre,
- Le réseau de déchèteries du Grand Lyon.



Les fréquences de collecte

Sur le Vieux Lyon, la collecte est assurée **6 fois par semaine**:

- Le **bac vert** pour la collecte sélective, les **mardis et vendredis** 
- Le **bac gris** pour la collecte des ordures, les 4 autres jours: **lundi, mercredi, jeudi et samedi** 



Les horaires de collecte

- La collecte sur Lyon est assurée de 5h30 à 13h00
- Spécifiquement, le Vieux Lyon est collecté entre 5h30 et 10h00

Collecte sélective : la chaîne

Pré-collecte Collecte

Traitement

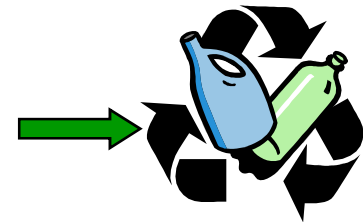
Valorisation



Déchets à recycler



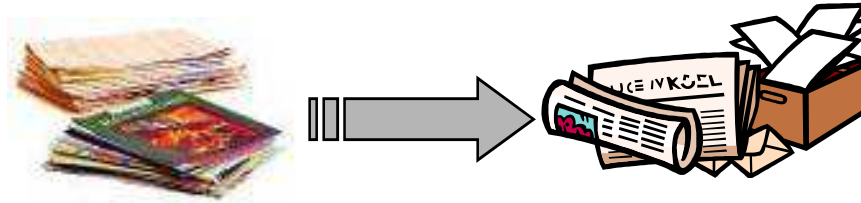
Tri en centre de tri



Recyclage

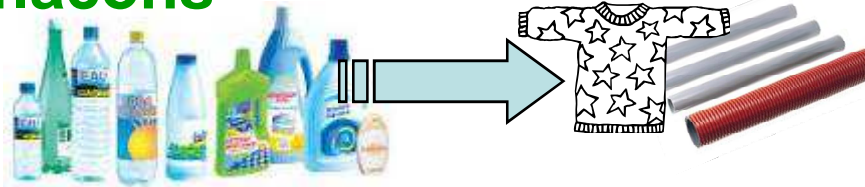
Les matériaux recyclés

■ Journaux
■ magazines



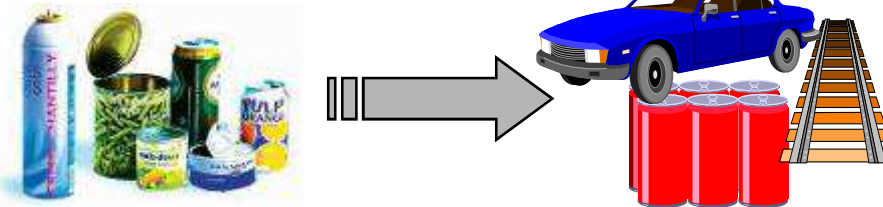
cartons d'emballages,
Journaux, etc.

■ Bouteilles - flacons
■ en plastique



Tuyaux,
meublier de jardin,
fibres textiles, etc.

■ Emballages
■ métalliques



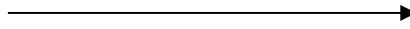
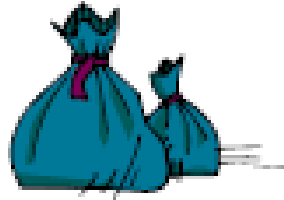
Tôles de voitures,
cannettes,
rails, etc.

■ Emballages en carton,
■ briques
■ alimentaires



Papier sanitaire
(essuie-tout), papier
cadeau, etc.

La collecte des ordures du Grand Lyon : consignes



1. épluchures et restes de repas

2. films ou sacs en plastique



3. papiers gras



4. débris de vaisselle



5. Par défaut tout déchet non dangereux qui ne va ni dans le silo d'apport volontaire ni en déchèterie.

Collecte des ordures ménagères : la chaîne

Pré-collecte

Collecte

Traitement

Valorisation



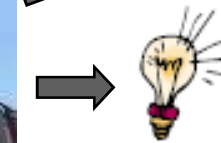
Ordures
ménagères



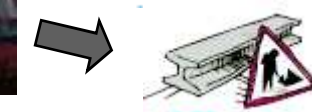
Incinération dans
une usine



Chauffage



Electricité



Acier => aciérie
Mâchefers =>
Travaux publics

La collecte du verre : consignes



65 587 € remis en 2008

1. Bouteilles



2. Bocaux



La chaîne d'élimination du verre

Pré-collecte

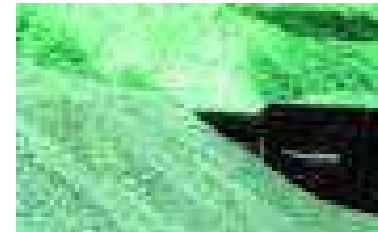


1 bouteille sur 3
récupérée dans les silos.

Collecte

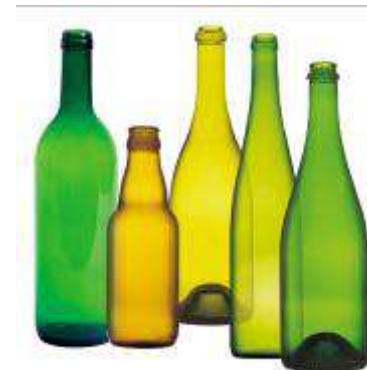
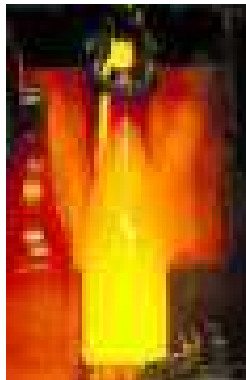


Traitement



Calcin

Valorisation





**Zoom sur
le 5^{ème} arrondissement
de Lyon:
Secteur du Vieux Lyon**

**Réunion publique
jeudi 24 mai 2012**



Le tri à Lyon 5^{ème} (hors verre)

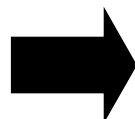
Quantité 2010	Quantité 2011	Note qualité
2 593 tonnes 55,4 kg/hab.	2 692 tonnes 57,5 kg/hab. +3,8 %	2,76 sur 4 = <i>bonne</i> <i>qualité</i>

Moyenne Grand Lyon, en 2011 : 50 kg/hab./an

Note qualité = 2,4 sur 4 (24,3 % d'erreurs de tri)



Les ordures ménagères à Lyon 5ème



Les lundi, mercredi, jeudi et samedi

Quantité 2010	Quantité 2011
12 000 tonnes 256,3 kg/hab.	12 566 tonnes 268,4 Kg/hab. + 4,7 %

Moyenne Grand Lyon, en 2011 : 246,4 kg/hab./an



Le verre recyclé à Lyon 5^{ème}

Quantité 2010	Quantité 2011
1 006 tonnes 21,5 kg/hab.	993 tonnes 21,2 Kg/hab. - 1,4%

Moyenne Grand Lyon, en 2011 : 19,5 kg/hab./an



La déchèterie la plus proche

➔ Lyon 9: 82 av Sidoine Apollinaire

➔ 10 253 tonnes traitées en 2008 (+5,7%)
133 221 accès (+2%)



VERRE



BATTERIES



CARTONS
APPLATIS



ELECTRO-
MENAGER



FERRAILLE



GRAVATS



ENCOMBRANTS



CORROSIF



INFLAMMABLE



NOCIF



HUILE DE
VIDANGE



PILES



TEXTILES



VÉGÉTAUX
BOIS



Les déchets des professionnels



Qu'est ce qu'un déchet assimilé aux ordures ménagères?

- Il résulte de l'activité du commerce, de l'artisanat, de l'industrie...
- Il est assimilable par nature et par composition aux OM (non dangereux)
- Il est présenté dans les mêmes conditions que les OM: volume inférieur à **840L par semaine**, en bacs gris normalisés.
- Son traitement ne nécessite pas de sujétions techniques particulières.



Quels déchets ne sont pas assimilés?

- Ceux pour lesquels le Grand Lyon n'est pas compétent: toute production supérieure à un volume hebdomadaire de **840L**
- Les déchets faisant l'objet d'un traitement spécifique (déchets d'origine animale, déchets industriels banals **DIB**, ou spéciaux **DIS**, déchets de travaux du bâtiment...)
- Les déchets dangereux pour l'homme ou l'environnement (inflammables, toxiques, corrosifs, explosifs...)
- Les déchets d'activités de soin ou à risques infectieux: **DASRI...**

Vous devez faire appel à un prestataire privé

➤ Si vos déchets professionnels sont :

- supérieurs en volume à 840 L par semaine,
- et / ou dangereux
- et / ou dont l'élimination ne peut se faire de la même manière que pour les ordures ménagères

**La liste des prestataires privés de collecte et
traitement des déchets en région Rhône Alpes est
disponible ici:**

<http://guide.sindra.org/>

L'accès aux déchèteries



- Gratuit pour les véhicules légers
- Gratuit, dans la limite de **4 passages par mois**, pour les véhicules utilitaires (PTAC < 2 T) et remorques (PTAC < 500 kg)
- Payant (**23€ par passage**), et dans la limite de **4 passages par mois**, pour les véhicules utilitaires de PTAC compris entre 2t et 3,5t

Contact Subdivision TVM* : 04 72 13 09 54

* Traitement et Valorisation Matière



Merci pour votre participation